



Novell.

paedML® 4.x

Benutzer löschen mit BImport paedML® 4.x Novell

Autoren: Hartmut Schänzlin, Hubert Bechtold

Stand: 11. Juli 2016





Benutzer sollen gelöscht werden.
Ohne Datenquelldatei !!!

iManager



Objekt markieren

Objekt löschen

Vorgang für andere Objekte ggf. auch in anderen Containern
wiederholen.

Ggf. Datenquelldatei anpassen



Explorer -> Homeverzeichnis:



Delete/Rename Inhibit entfernen

Ggf. Dateiattribute zurücksetzen (`flag *.* RW /s`)

Ggf. Directoryattribute zurücksetzen (`flag *.* N /do /s`)

Homeverzeichnis löschen





BImport kann alles auf einmal





Benutzer auswählen

Novell.

paedML[®] 4.x

Öffnet Mini-eDirectory-Browser

The screenshot shows the BImport 4.10b application window. The title bar reads 'BImport 4.10b paedML-Novell-4 Baden-Württemberg'. The menu bar includes 'Datei', 'Bearbeiten', 'Info', and 'Ende'. The main window has a left sidebar with buttons: 'Import / Update', 'Abgleich ML', 'Update', 'Löschen' (highlighted with a mouse cursor), 'Versetzung', 'Einstellungen', and 'Ende'. The main area contains buttons 'Wähle Benutzer' (highlighted with a mouse cursor), 'Lösche Liste', and 'Hole L...'. A callout box points to the 'Wähle Benutzer' button with the text 'Öffnet Mini-eDirectory-Browser'. The 'OSSOS Mini eDirectory Browser 1.6' dialog box is open, showing a tree view with 'Klasse1a.Schueler.Benutzer.LFB.SCHULEN.ML3' expanded, listing 'GrossA-LFB', 'GrossB-LFB', 'GrossC-LFB', and 'GrossD-LFB'. The dialog has 'Ok' and 'Abbruch' buttons. Below the main area, there are checkboxes for 'Datenquelledatei ändern', 'LogDatei', and 'Fehler auf Bildschirm', along with text fields for 'Datenquelle' and 'LogDatei' both pointing to 'H:\benutzer\benutzer.txt' and 'H:\benutzer\benutzer.log' respectively. There are also buttons for 'Alle', 'Keinen', and 'Start'.



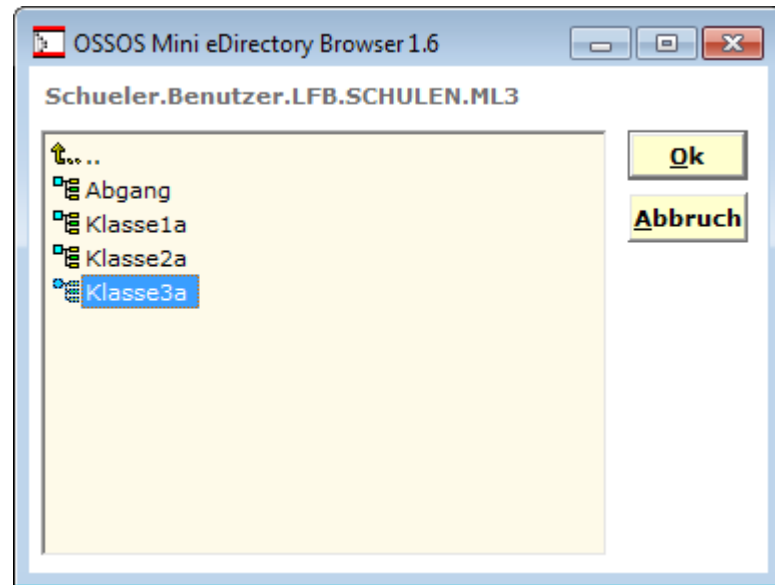
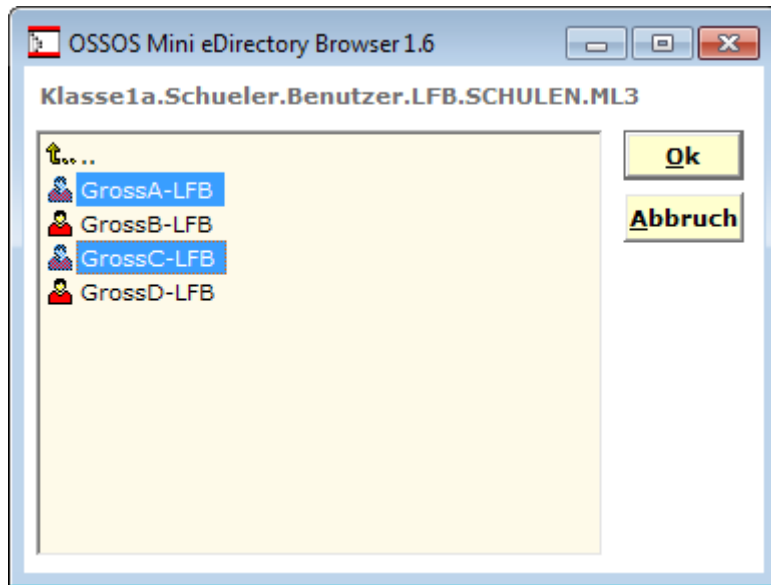


Benutzer auswählen

Novell.

paedML® 4.x

Wähle Benutzer:
einzeln, mehrere, ganze Container



Die Auswahl kann beliebig oft wiederholt werden.





Achtung

Novell.
paedML® 4.x

BImport 4.10b paedML-Novell-4 Baden-Württemberg

Datei Bearbeiten Info Ende

BImport® paedML-Novell-4 Baden-Württemberg
Version 4.10b LFB, GServer03

Import / Update	Wähle Benutzer Lösche Liste Hole Liste
Abgleich ML	GrossC-LFB.Klasse1a.Schueler.Benutzer.LFB.SCHULEN.ML3
Update	KleinB-LFB.Klasse2a.Schueler.Benutzer.LFB.SCHULEN.ML3
Löschen	KleinC-LFB.Klasse2a.Schueler.Benutzer.LFB.SCHULEN.ML3
Versetzung	
Einstellungen	
Ende	

Achtung:
Auch die Homeverzeichnisse
werden auf Wunsch gelöscht

Markiere:
Alle
Keinen

Username
0/0

☒ Datenquelldatei ändern 0/3
Datenquelle H:\benutzer\benutzer.txt ...

☒ LogDatei H:\benutzer\benutzer.log ...

☒ Fehler auf Bildschirm ☒ Lösche HomeDir

Start



Vor dem Start

Novell.

paedML® 4.x

Markierungen sind möglich.

Alle werden gelöscht, wenn keiner oder alle markiert sind

BImport® Version 4.10b LFB,GServ03

Import / Update
Abgleich ML
Update

Wähle Benutzer Lösche Liste Hole Liste

GrossC-LFB.Klasse1a.Schueler.Benutzer.LFB.SCHULEN.ML3
KleinB-LFB.Klasse2a.Schueler.Benutzer.LFB.SCHULEN.ML3
KleinC-LFB.Klasse2a.Schueler.Benutzer.LFB.SCHULEN.ML3

Markiere:
Alle
Keinen

0/3

☒ Datenquelldatei ändern
Datenquelle H:\benutzer\benutzer.txt ...

☒ LogDatei H:\benutzer\benutzer.log ...

☒ Fehler auf Bildschirm ☒ Lösche HomeDir

0/0

Start

Auf Wunsch wird die
Datenquelldatei mit
geändert.

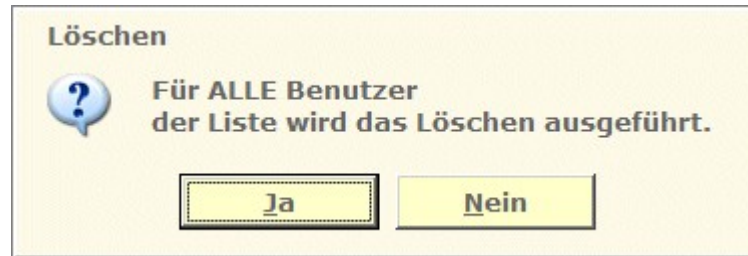


Warnungen vor dem Start

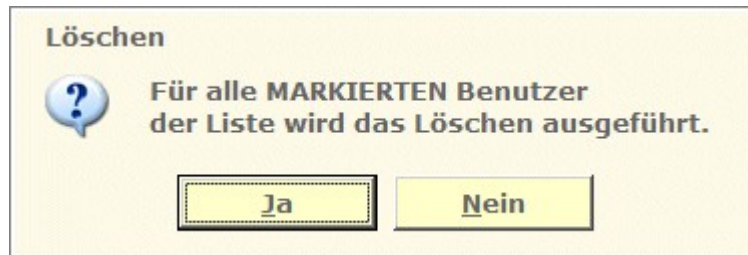
Novell.
paedML[®] 4.x

Immer wird noch einmal gewarnt.

So

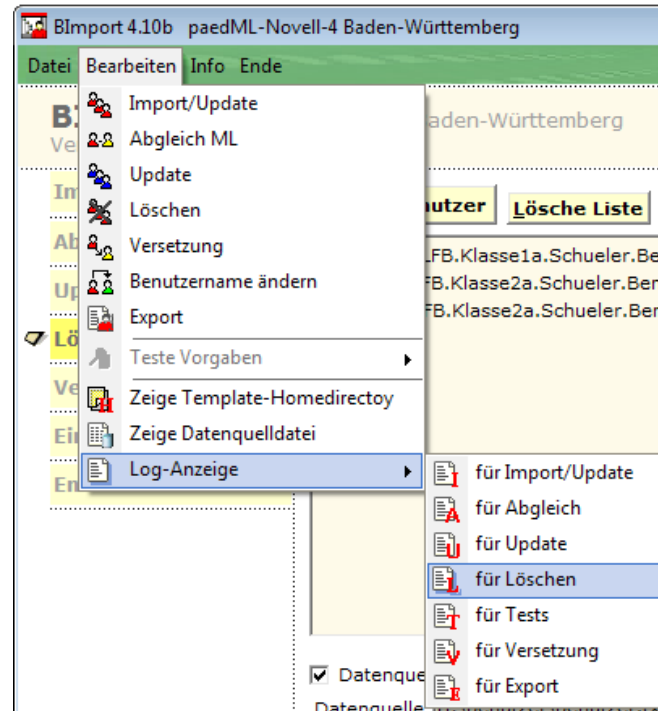


oder so





Ausführliches Protokoll unter:



Damit ist der Löschprozess abgeschlossen.

Hinweis: Dies funktioniert auch in der ML3.





- Basierend auf der Version vom **28. Feb. 2008 von Uwe Labs**

