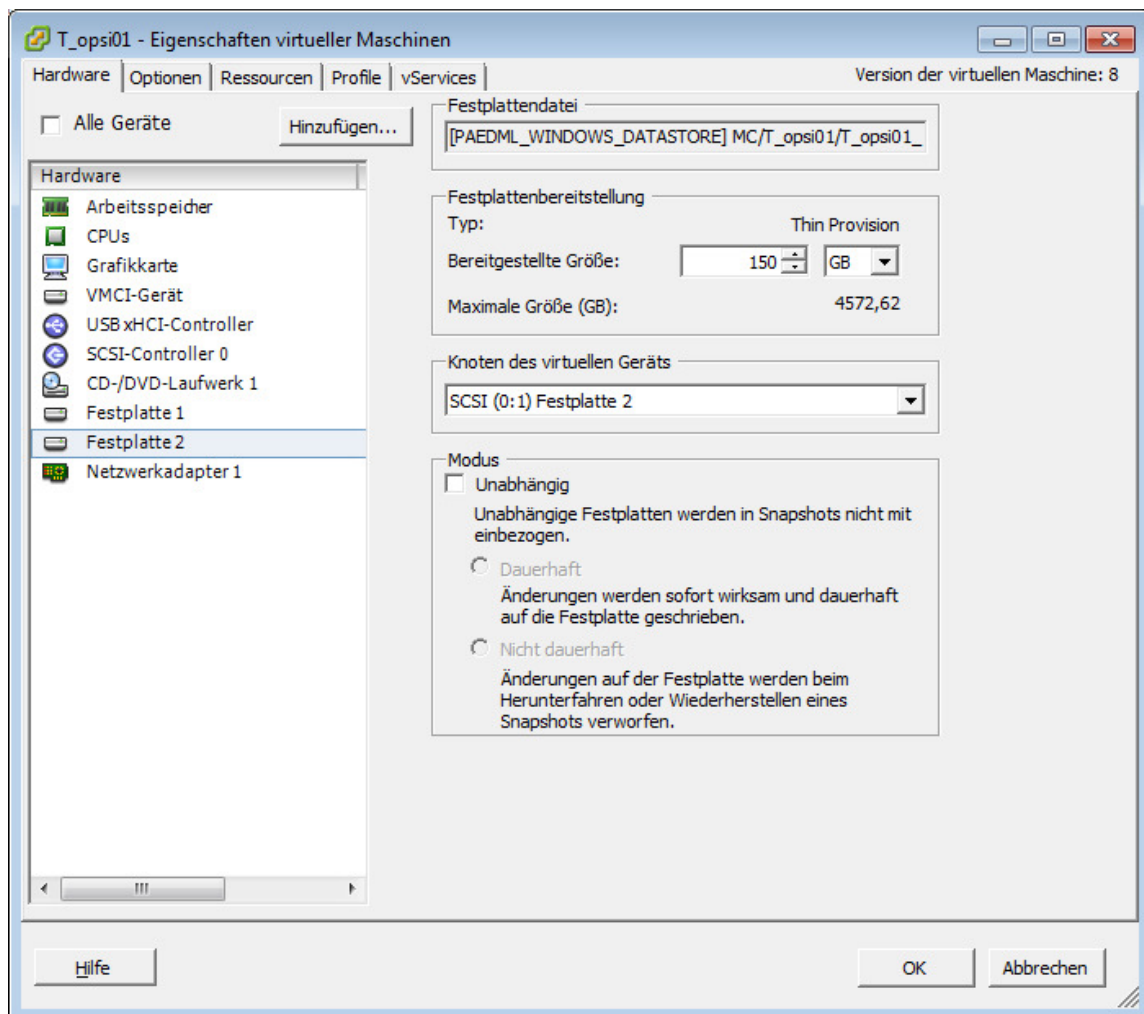
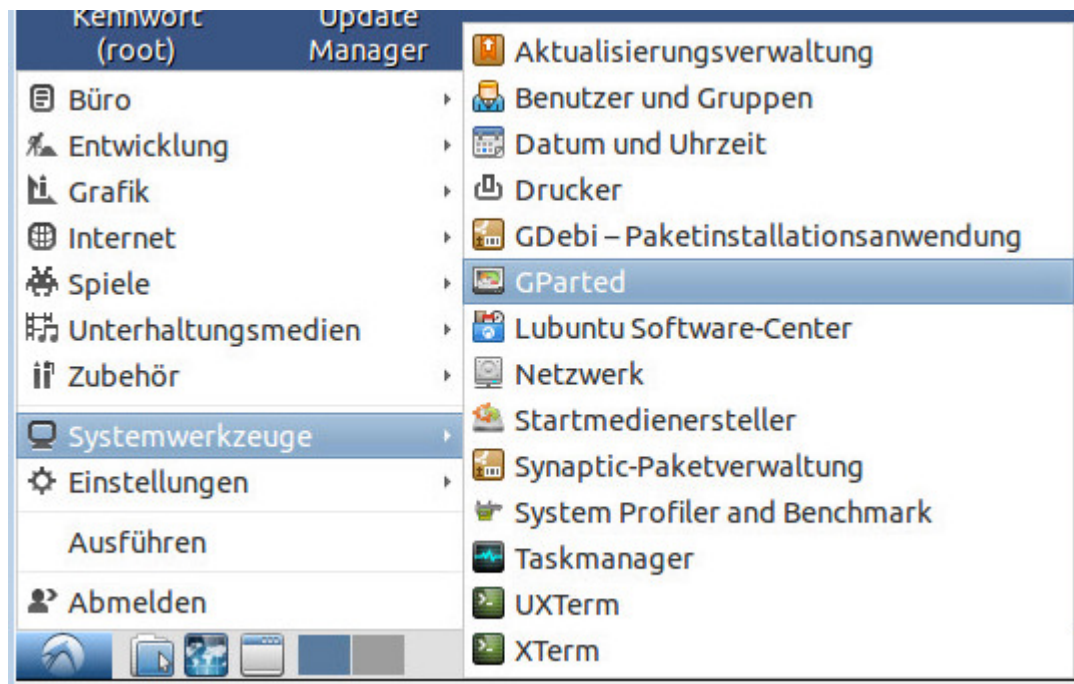


Vergrößern der 2. Festplatte des OPSI-Servers (OPSI V2), um z.B. mehr Platz für das OPSI-Depot zu erhalten.

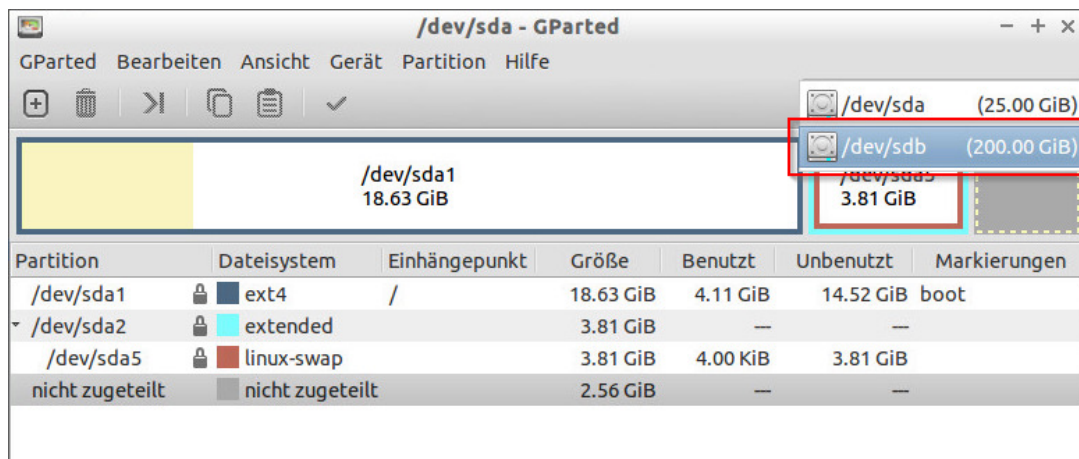
1. Löschen aller vorhandenen Snapshots des OPSI-Servers
Dies ist notwendig, da die Festplattengröße nicht verändert werden kann, solange Snapshot vorhanden sind.
2. Erstellen eines Full-Backups des OPSI-Servers
Dies sollte gemacht werden, da ein Fehler nicht zu 100% ausgeschlossen werden kann.
3. OPSI Server ausschalten
Dies ist notwendig, da die Festplattengröße nur im ausgeschalteten Zustand verändert werden kann.
4. Verändern der Festplattengröße
Die Platte des OPSi-Servers über den vSphere-Client auf die gewünschte Kapazität vergrößern. Dazu: RechteMausTaste auf die virtuelle Maschine des OPSI-Servers -> „Einstellungen bearbeiten ...“. Auf der Karteikarte „Hardware“ die gewünschte Größe eintragen.



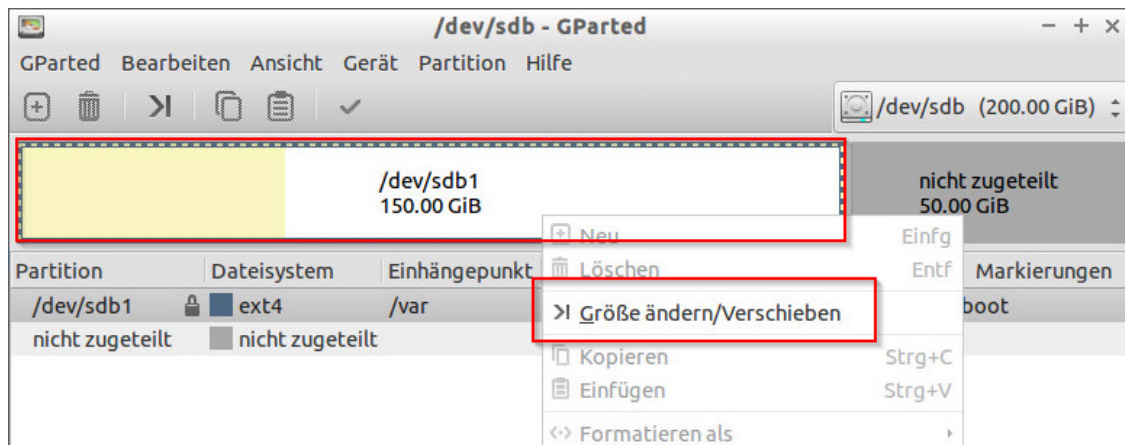
5. Den OPSI-Server starten und sich als adminuser anmelden.
6. Starten des Partitionierungswerkzeuges GParted.
Über „Abmelden“ (links unten) -> Systemwerkzeuge -> GParted



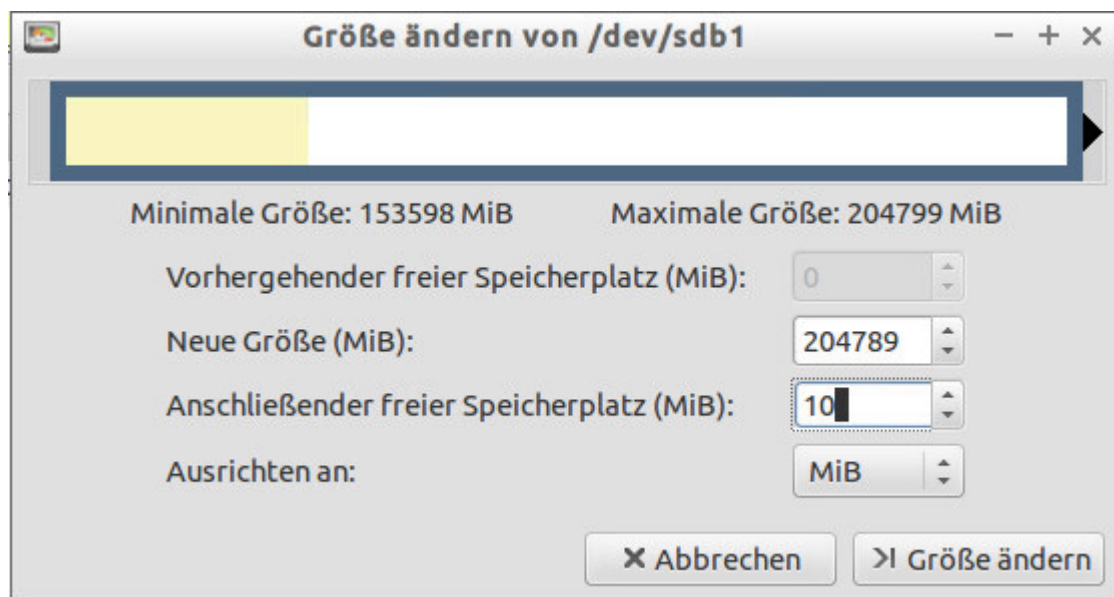
7. Kennwort des adminusers eingeben.
8. Im Programm GParted, das Laufwerk /dev/sdb auswählen.



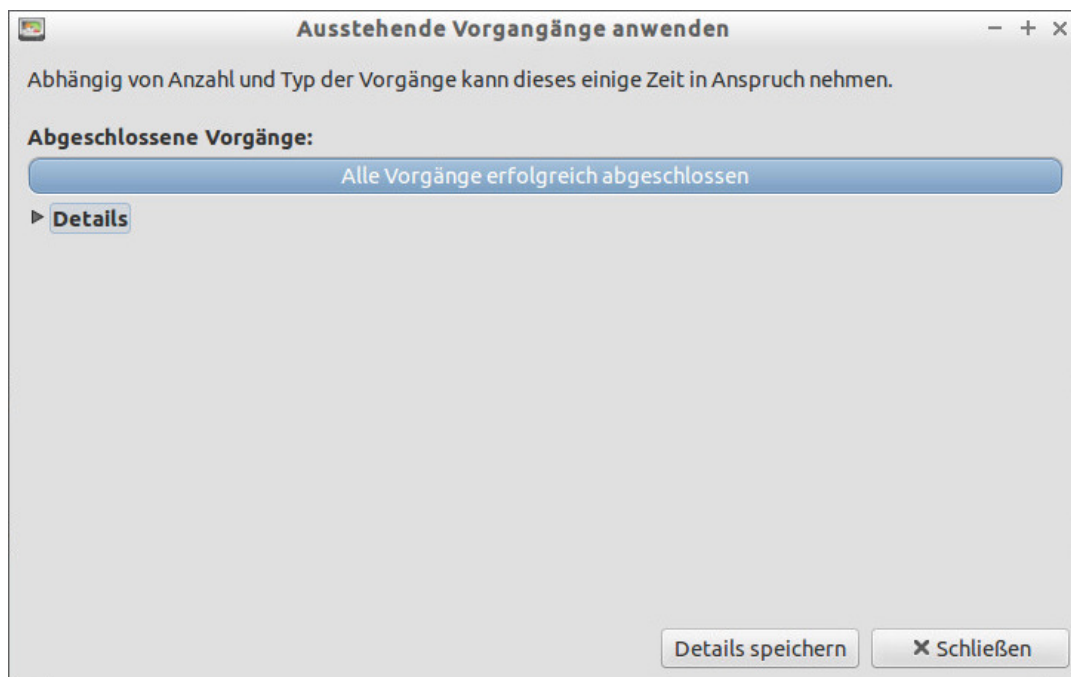
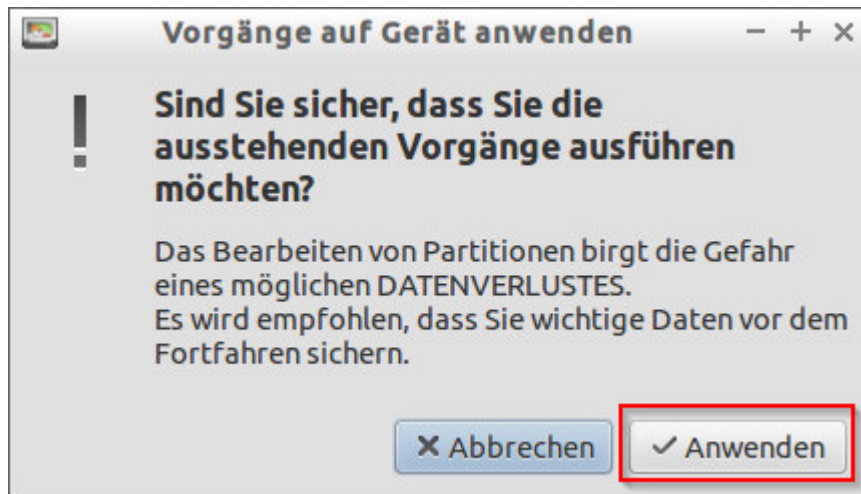
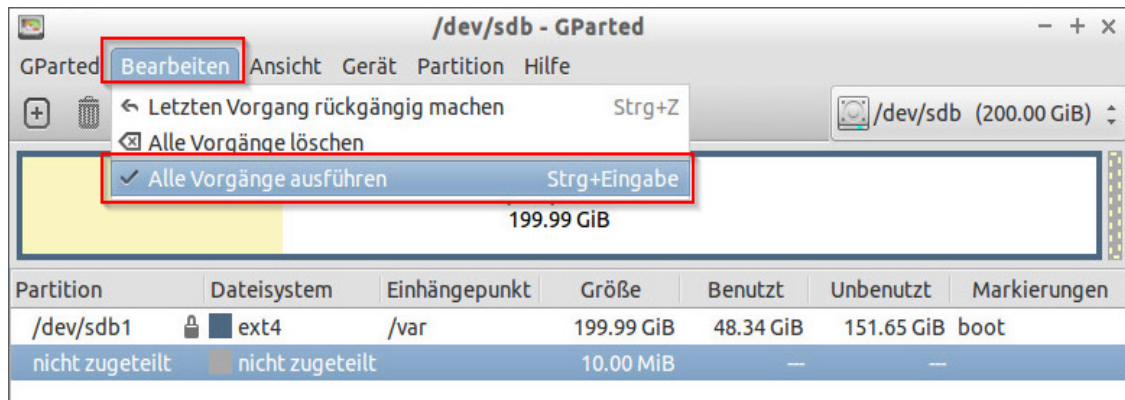
9. Rechtsklick auf die zu verändernde Partition /dev/sdb1 -> „Größe ändern/Verschieben“



10. Größe anpassen, indem der Wert „Anschließend freier Speicherplatz“ auf einen entsprechend niedrigen Wert gesetzt wird.
Tipp: Wenigstens 1 MB frei lassen, um einen „Grenzkonflikt“ zu vermeiden.



11. Damit ist die Konfiguration abgeschlossen, aber noch nicht aktiv. Um die Konfiguration zu übernehmen: „Bearbeiten“ -> „Alle Vorgänge ausführen“ und dann anschließend „Anwenden“



12. Jetzt ist die Anpassung abgeschlossen und Sie können GParted schließen.
13. Wenn Sie das Ergebnis kontrollieren wollen, öffnen Sie über das Desktop-Icon ein „LXTerminal“ und geben dort den Befehl `df -h` ein.



```
adminuser@opsi01:~$ df -h
```

Dateisystem	Größe	Benutzt	Verf.	Verw%	Eingehängt auf
/dev/sda1	19G	3,7G	14G	22%	/
none	4,0K	0	4,0K	0%	/sys/fs/cgroup
udev	2,0G	12K	2,0G	1%	/dev
tmpfs	396M	1,3M	395M	1%	/run
none	5,0M	0	5,0M	0%	/run/lock
none	2,0G	0	2,0G	0%	/run/shm
none	100M	16K	100M	1%	/run/user
/dev/sdb1	197G	46G	142G	25%	/var

```
adminuser@opsi01:~$
```

An dieser Stelle muss in der Spalte Größe die nun erweiterte Kapazität zu sehen sein.